

INDICA CERCADO A SUSTITUIR. LARGO APROXIMADO 47 m.

INDICA TEJIDO A SUSTITUIR. LARGO APROXIMADO 30 m.

FOTOS CERCADO EXISTENTE AL QUE SE LE SUSTITUYE TEJIDO GALVANIZADO



PUNTO HASTA EL QUE SERA SUSTITUIDO TEJIDO (FACHADA LINDERA CON JARDIN)

NOTA:
TODAS LAS MEDIDAS DEBERAN SER VERIFICADAS EN OBRA POR EL SUBCONTRATISTA CORRESPONDIENTE.

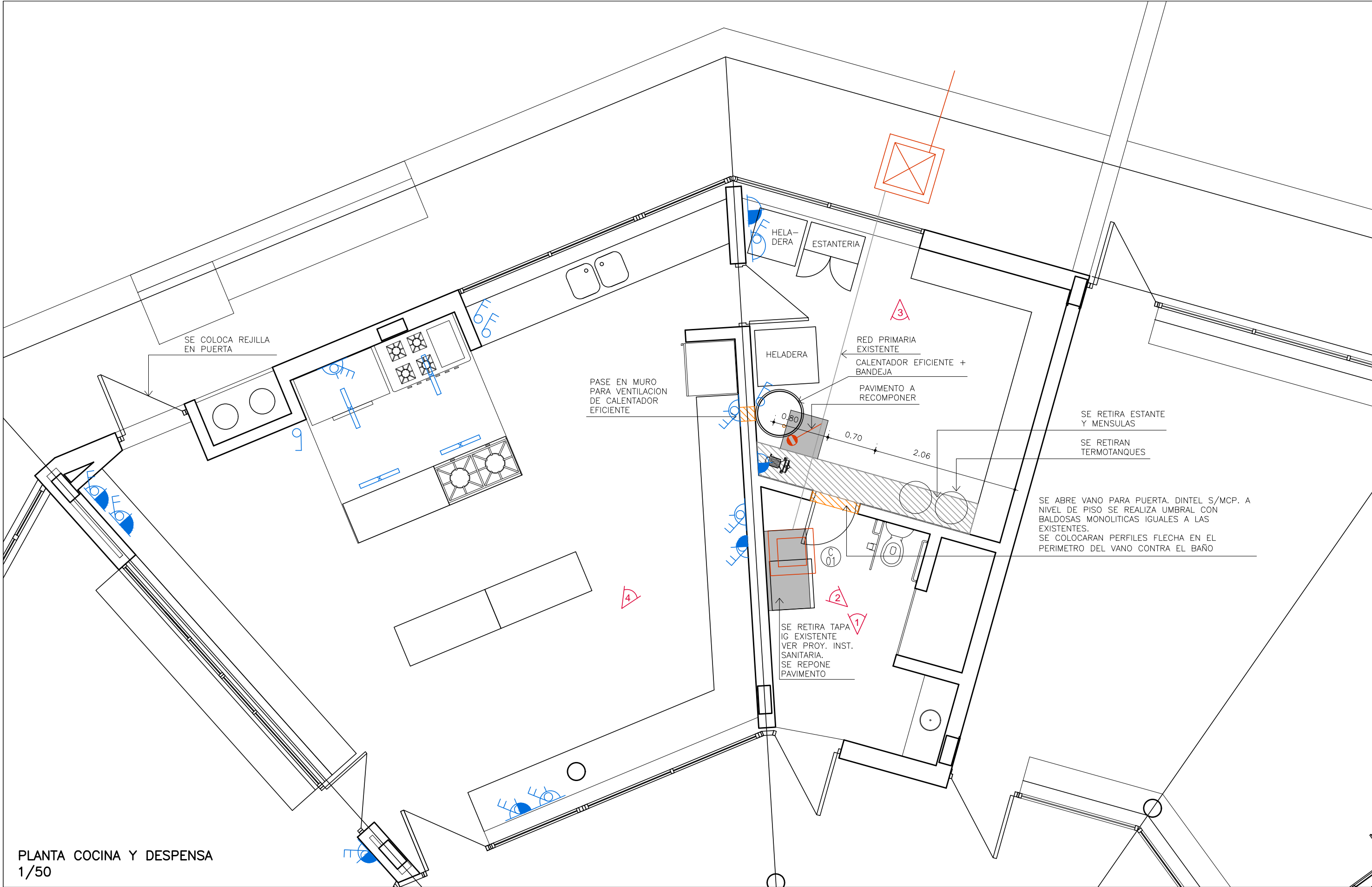
A.N.E.P		P.A.E.P.U	
COMPONENTE PLANTA FISICA			
AREA DE OBRAS			
OBRA	ESCUELA N°92 - BARRIO LAVALLEJA MONTEVIDEO		
DESCRIPCION	FECHA	ESCALA	
PLANTA UBICACION	08/2023	1:250	
LAMINA			
L01			
TIPOS			
1 de 4			
ARCHIVO			
10E92_Graficos_1.dwg			
COORD. PLANTA FISICA ARQ. SERGIO CORREDERA		COORD. OBRAS ARQ. LINDOLFO SEÑORALE	
TÉCNICO ARQ. NATALIA MENENDEZ		DIBUJANTE —	

LAMINA

L01

TIPOS

1 de 4



PLANTA COCINA Y DESPENSA
1/50

INDICA TRABAJOS
INSTALACION ELECTRICA

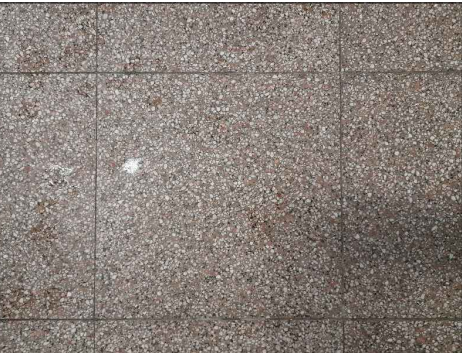


FOTO PAVIMENTO INTERIOR
EXISTENTE A COLOCAR, LUEGO
DE REALIZADOS TRABAJOS
INST. SANITARIA

NOTA:
TODAS LAS MEDIDAS DEBERAN SER VERIFICADAS EN
OBRA POR EL SUBCONTRATISTA CORRESPONDIENTE.



FOTO 1

FOTO 2

FOTO 3

FOTO 4

A.N.E.P		P.A.E.P.U	
COMPONENTE PLANTA FISICA			
AREA DE OBRAS			
OBRA		ESCUELA N°92 - BARRIO LAVALLEJA MONTEVIDEO	
DESCRIPCION		FECHA	ESCALA
PLANTA COCINA Y DESPENSA		08/2023	1:50
ARCHIVO		10E92_Graficos_1.dwg	
COORD. PLANTA FISICA ARQ. SERGIO CORREDERA		COORD. OBRAS ARQ. LINDOLFO SEÑORALE	
TÉCNICO ARQ. NATALIA MENENDEZ		DIBUJANTE —	

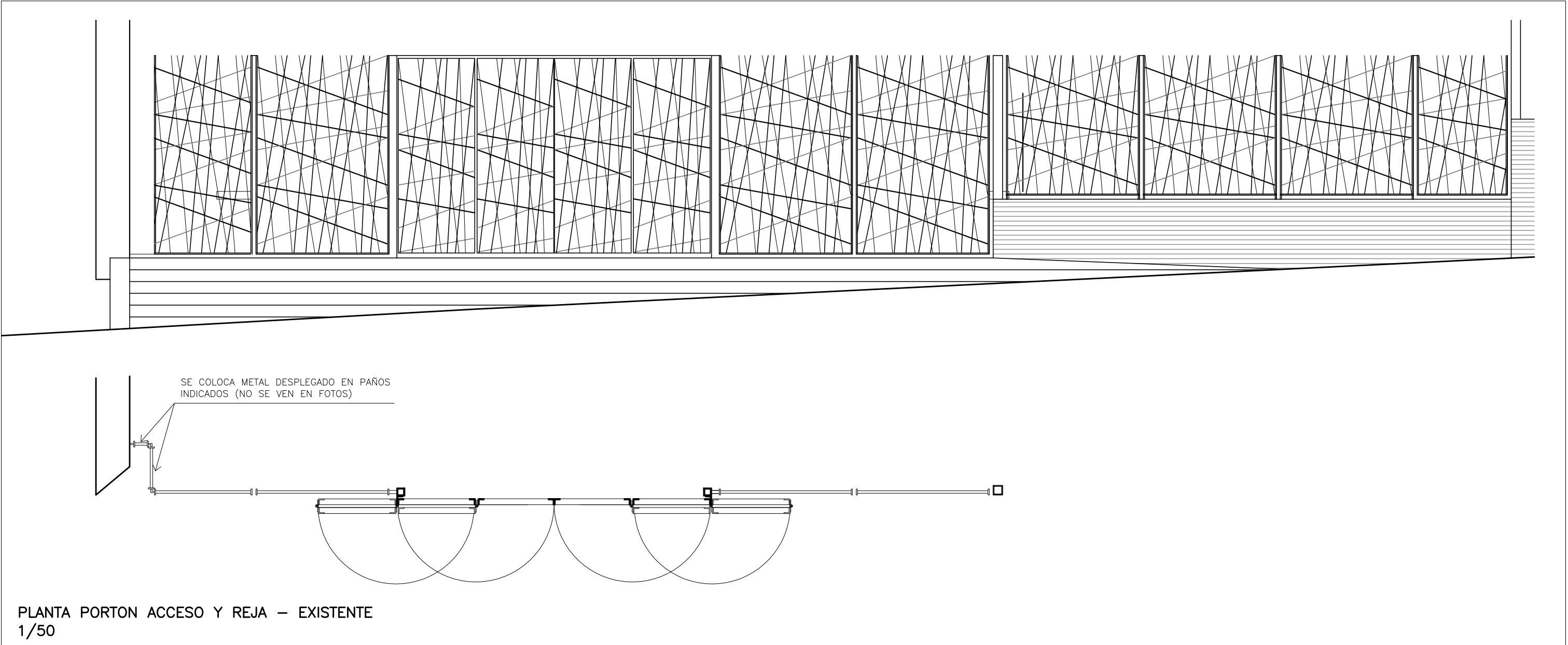


FOTO PORTON ECCESO Y REJA – EXISTENTE



FOTO REJA – EXISTENTE

EN LOS SECTORES INDICADOS EN COLOR VERDE, SE SUSTITUYE EL METAL DESPLEGADO EXISTENTE, POR METAL DESPLEGADO TIPO MD421 (50 x 20 x 1.5mm).

COINCIDIRA CON LAS VARILLAS EXISTENTES.

QUEDARA SOLDADO DE LAS MISMAS, DE MODO QUE NO QUEDE NINGUN ALAMBRA SUELTO QUE PUDIERA CORTAR.

SE PINTARA DEL MISMO COLOR DE LAS REJAS EXISTENTES.

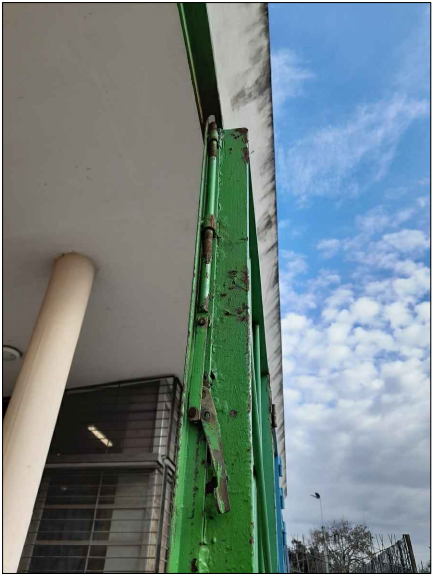


FOTO PASADORES INFERIOR Y SUPERIOR EN PORTON EXISTENTE

SE REPARARAN LOS PASADORES DE MODO QUE QUEDEN EN PERFECTO ESTADO DE FUNCIONAMIENTO



FOTO PORTON – EXISTENTE

SE CONSIDERA LA REPOSICION DE 6 POMELAS, DE MODO QUE TODAS LAS HOJAS TENGAN 6.
SE REALIZAN LOS RETOQUES DE PINTURA QUE SEAN NECESARIOS.

NOTA:

TODAS LAS MEDIDAS DEBERAN SER VERIFICADAS EN OBRA POR EL SUBCONTRATISTA CORRESPONDIENTE.

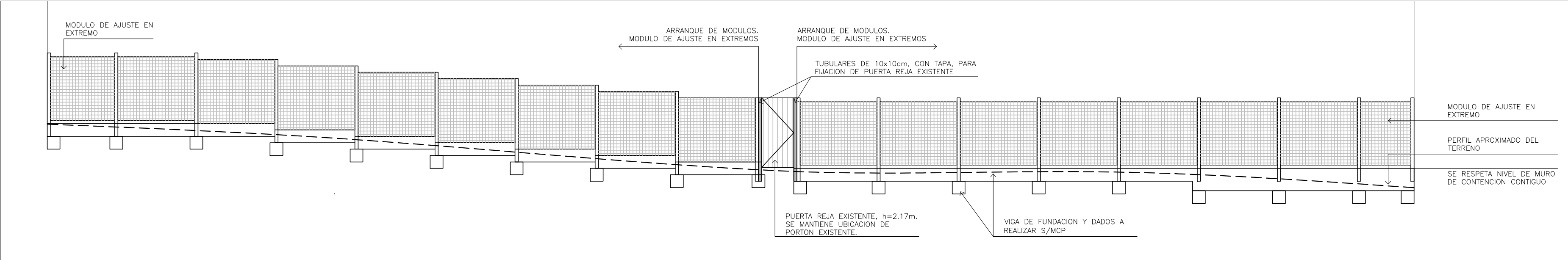
A.N.E.P			P.A.E.P.U	
COMPONENTE PLANTA FISICA				LAMINA
AREA DE OBRAS				
OBRA	ESCUELA N°92 - BARRIO LAVALLEJA			L03
	MONTEVIDEO			
DESCRIPCION	FECHA	ESCALA		TIPOS
REJA Y PORTON – ACCESO	08/2023	1:50		
ARCHIVO	10E92_Graficos_1.dwg			
COORD. PLANTA FISICA	COORD. OBRAS		DIBUJANTE	
ARQ. SERGIO CORREDERA	ARQ. LINDOLFO SEÑORALE			
TÉCNICO	DIBUJANTE		—	
ARQ. NATALIA MENENDEZ	—			

LAMINA

L03

TIPOS

3 de 4



FACHADA CERCADO
ESC. 1/100

UBICACION DE ULTIMO POSTE DE CERCO ANTI VANDALICO A INSTALAR, PEGADO AL DE HORMIGON EXISTENTE

FOTO FACHADA LINDERA
CON JARDIN



3.20 m APROX.



FOTO PUERTA REJA EXISTENTE A RE COLOCAR

FOTO FACHADA LINDERA
CON JARDIN



NIVEL DE MURO DE CONTENCIÓN QUE SE RESPETA



FOTO DEL CERCADO EXISTENTE



FOTO PARCIAL DESDE ESQUINA CERCADO



FOTO PARCIAL DESDE ESQUINA CERCADO

NOTA:
TODAS LAS MEDIDAS DEBERAN SER VERIFICADAS EN OBRA POR EL SUBCONTRATISTA CORRESPONDIENTE.

A.N.E.P		P.A.E.P.U	
COMPONENTE PLANTA FISICA			
AREA DE OBRAS			
OBRA		ESCUELA N°92 - BARRIO LAVALLEJA MONTEVIDEO	
DESCRIPCION	CERCADO	FECHA	ESCALA
		08/2023	1:100
ARCHIVO		10E92_Graficos_1.dwg	
COORD. PLANTA FISICA ARQ. SERGIO CORREDERA		COORD. OBRAS ARQ. LINDOLFO SEÑORALE	
TÉCNICO ARQ. NATALIA MENENDEZ		DIBUJANTE —	

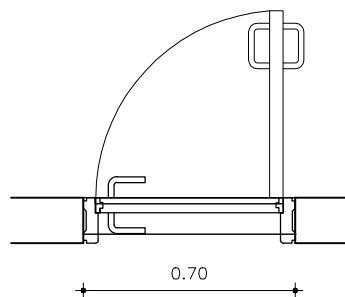
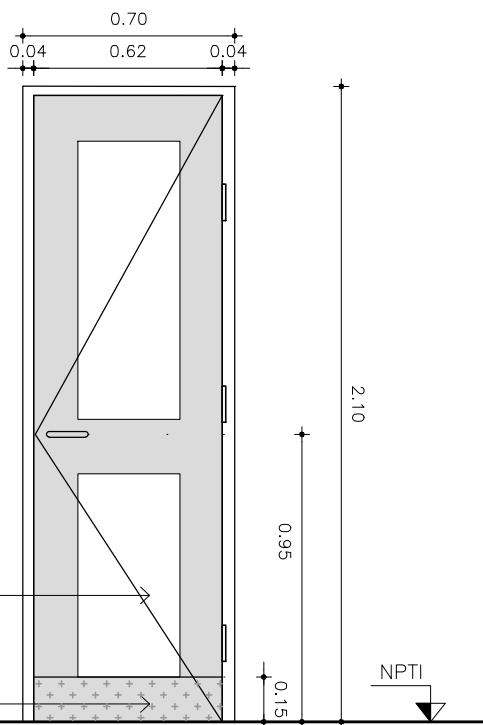
LAMINA
L04
TIPOS
4 de 4



SECTOR GRIS DE LA
HOJA INDICA LA
ESTRUCTURA INTERNA
MACIZA EN ALAMO

SECTOR BASTIDOR

PROTECCION DE ACERO
INOXIDABLE (ver detalle)



PLANTA
1/25

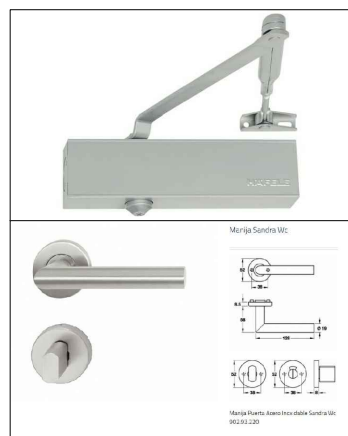


IMAGEN
BRAZO
HIDRAULICO

IMAGEN
MANIJA
PARA WC

VISTA FRONTAL
1/25

CANTIDAD		1		IZQ. DER.		- 1		UBICACIÓN		SS HH AUXILIARES		
MARCO	MARCO GUIA			SI		NO	X	MATERIAL		--		
	TIPO			Cajón								
	MATERIAL MARCO			Lapacho								
	ANCLAJE			Grapas c/60cm					COLOCACIÓN: Amurado con arena y portland			
HOJA	TIPO			Batiente								
	ESPESOR			35 mm								
	ESTRUCTURA			Aro de cedriño, bastidor 50% alamo o pino nacional								
	REVESTIMIENTO			MDF esp. =5mm ambas caras, TERMINACIÓN MELAMINA								
TERMINACIÓN				HOJA: MELAMINA COLOR GRIS HUMO MARCO Y CUBRECANTO: LUSTRADO								
VIDRIOS				ESPESOR --				TIPO --				
HERRAJES				CANTIDAD		TIPO					MATERIAL	
MOVIMIENTO				3		Pomelas 120 mm					ACERO INOXIDABLE	
CIERRE				1		Manija de acero inoxidable, tipo Sandra para WC de Hafele o similar.Ver imagen. Brazo Hidraulico, lacado color plata, tipo Hafele o similar. Ver imagen.						
MANIOBRA						Manija de acero inoxidable, tipo Sandra para WC de Hafele o similar. Ver imagen						
				-		-						
OBSERVACIONES				Protección en acero inoxidable espesor 1.2mm calidad AISI 304 pegada y atornillada (con tornillos de acero inoxidable). Cubre ambas caras y cara inferior de hoja según la presente planilla.								

ESTANTERIAS

CANTIDAD = 1

UBICACION = DESPENSA



IMAGEN DE ESTANTERIA
DE REFERENCIA

- CANTIDAD: ES 1 ESTANTERIA.
- DIMENSIONES: MODULOS DE 0.45m DE PROF. x 1.20m DE ANCHO x 1.83m DE ALTURA.
- CANTIDAD DE ESTANTES: 5 POR ESTANTERIA.
- SOPORTE ESTANTE: 100 Kg POR ESTANTE MINIMO.
- TERMINACION: GALVANIZADO.

NOTA:

TODAS LAS MEDIDAS DEBERAN SER VERIFICADAS EN OBRA POR EL SUBCONTRATISTA CORRESPONDIENTE.

OBRA

92 - MONTEVIDEO

LAMINA

DESCRIPCION

ESTANTERIAS

FECHA

AGO 2023

ESCALA

INDICADAS

Anexo

ARCHIVO

ARCHIVO

TÉCNICO

ARQ. NATALIA MENENDEZ -----

DIBUJANTE
